



Estação Congonhas

LINHA 17-OURO

Demanda usuários/dia	2020- 15.400	2025- 17.360	2030- 18.030
Localização da Estação	Av. Washington Luis, esquina com a Rua Lourical		
Edifícios de Acessos	<ul style="list-style-type: none"> Acesso A: Av. Washington Luis, esquina com a Rua Lourical Acesso B: Lado oposto Av. Washington Luis junto ao edifício do Aeroporto de Congonhas 		
Plataforma	Central, com 60 m de comprimento e 10m de largura		
Integração com transporte público	<ul style="list-style-type: none"> Túnel de interligação da estação com o acesso no Aeroporto de Congonhas; Futura Passarela de acesso ao Corredor Urbano Norte-Sul (Projeto da SPTrans) 		
Ônibus	Baia de ônibus na Av. Washington Luis		
Transporte ciclovitário	Ciclovía na Av. Washington Luis		
Bicicletário	No acesso principal com capacidade para 35 bicicletas, sanitário e guichê de controle		
Aproximação de Veículos	Local de embarque e desembarque de passageiros pela Rua Lourical		
Acessibilidade	Pisos táteis em todos os espaços públicos, sanitários acessíveis, elevador e bloqueios sinalizados		
Sustentabilidade	Ventilação e iluminação natural em todos os espaços públicos, captação de água pluvial para irrigação/limpeza dos jardins e calçadas. Acesso principal com praça		
Bilheterias	<ul style="list-style-type: none"> Bilheteria Metrô com 2 guichês blindados Bilheteria para Bilhete Único (SPTrans) Equipamentos de venda de bilhete (1BU e 1 BOM) Equipamentos de verificação/carga automáticos (2 BU e 2 BOM) 		
Equipamentos Eletromecânicos e circulação vertical	<ul style="list-style-type: none"> 13 Escadas Rolantes 07 Escadas Fixas 04 Elevadores 06 Bloqueios -- Contadores de passagem 		

Nível / Dados Gerais	Quantidade	Área (m²)
Corpo da Estação		
Plataforma – Nível 793,02	1	637,71
Mezanino Técnico – Nível 788,48/790,10	1	386,53
Mezanino Estação – Nível 784,38 e 785,98	1	322,89
Acesso A		
Acesso A (Ac. 1) Bilheterias – Nível 780,05	1	833,72
Salas Técnicas e Bicicletário – Nível 774,69	1	780,84
Acesso A (Acesso 1) – Nível 772,06-771,99	1	874,38
Acesso B		
Acesso B (Acesso 2) – Nível 786,10	1	139,13
Acesso B (Acesso 2) – Nível 778,10	1	657,57
Túnel de interligação		
Interligação – Nível 766,10	1	1477,29
Área total construída		6110,06
Área externa permeável		763,26
Taxa de permeabilidade		0,23
Obs.: As áreas permeáveis foram calculadas apenas no lote resultante da aplicação da Lei de Alinhamento Viário.		

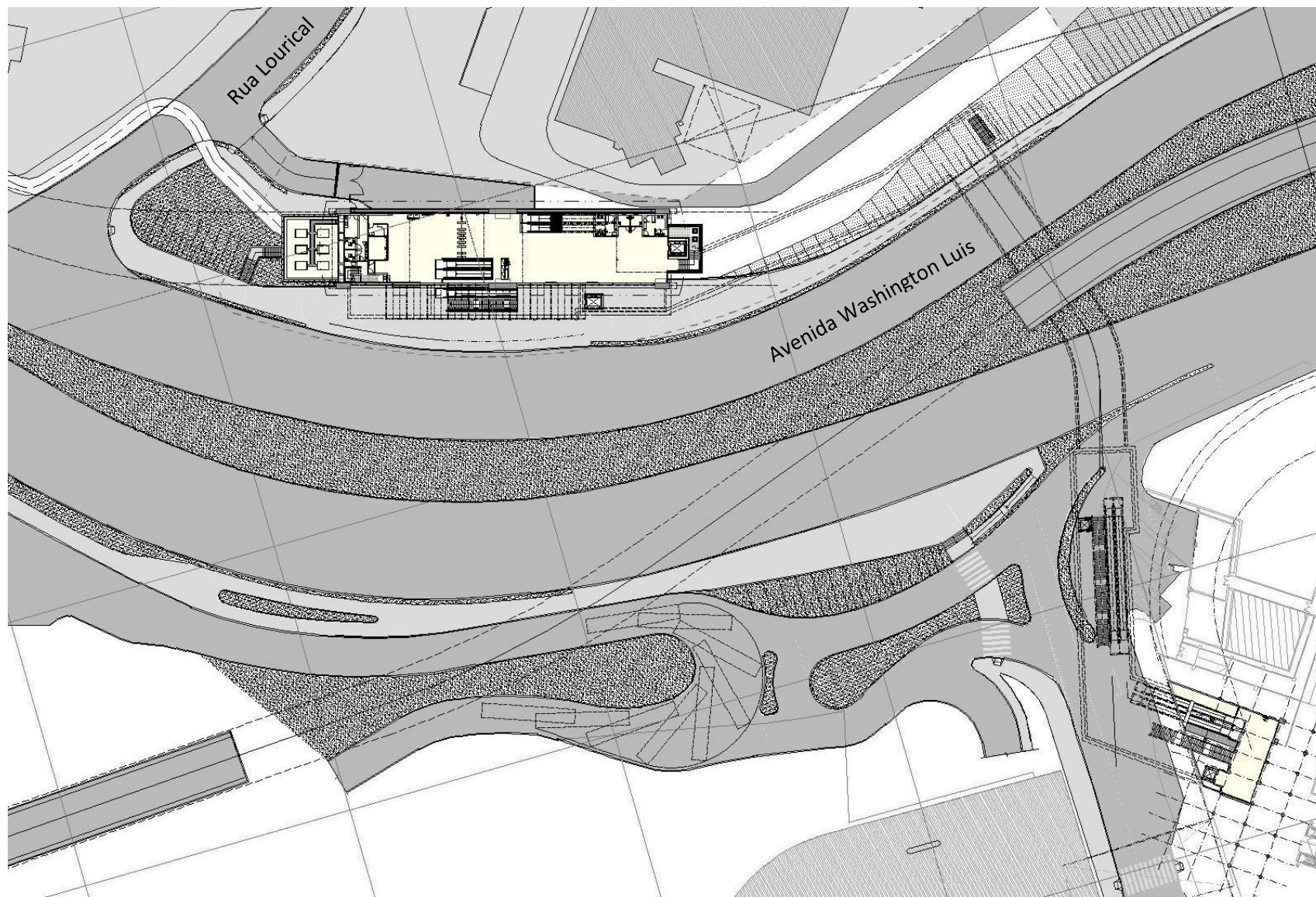


Figura 1-IMPLANTAÇÃO TÉRREO

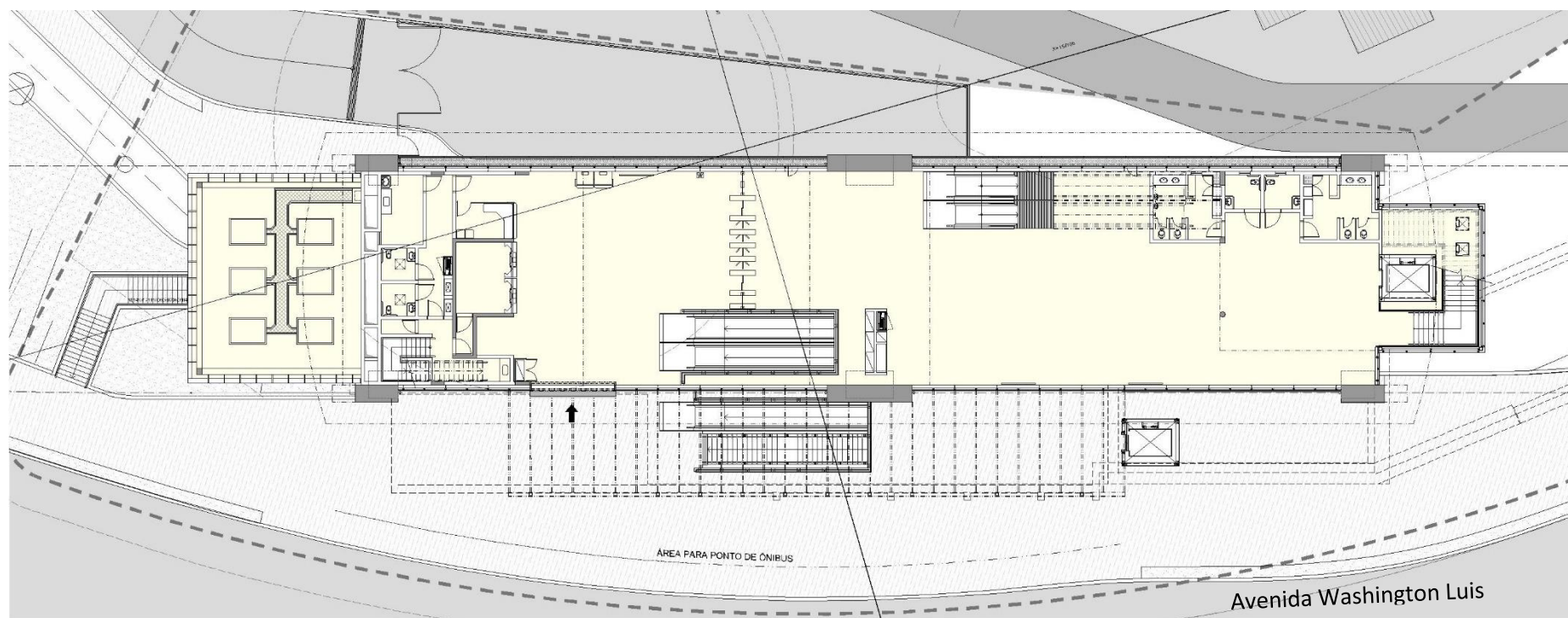


Figura 2-PLANTA TÉRREO - HALL BILHETERIAS NÍVEL 780,06

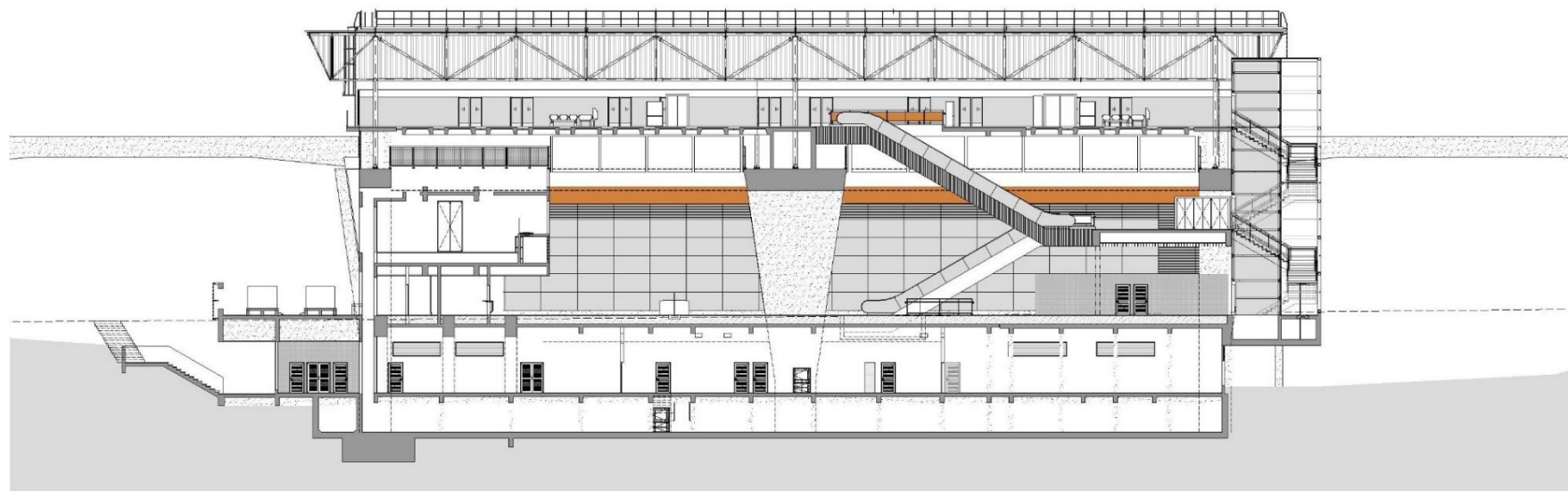


Figura 3-CORTE LONGITUDINAL PASSANDO PELO CENTRO DO CORPO DA ESTAÇÃO



Figura 4-CORTE LONGITUDINAL DO CORPO DA ESTAÇÃO PASSANDO PELAS ESCADAS DE ACESSO AO TÚNEL DE INTERLIGAÇÃO

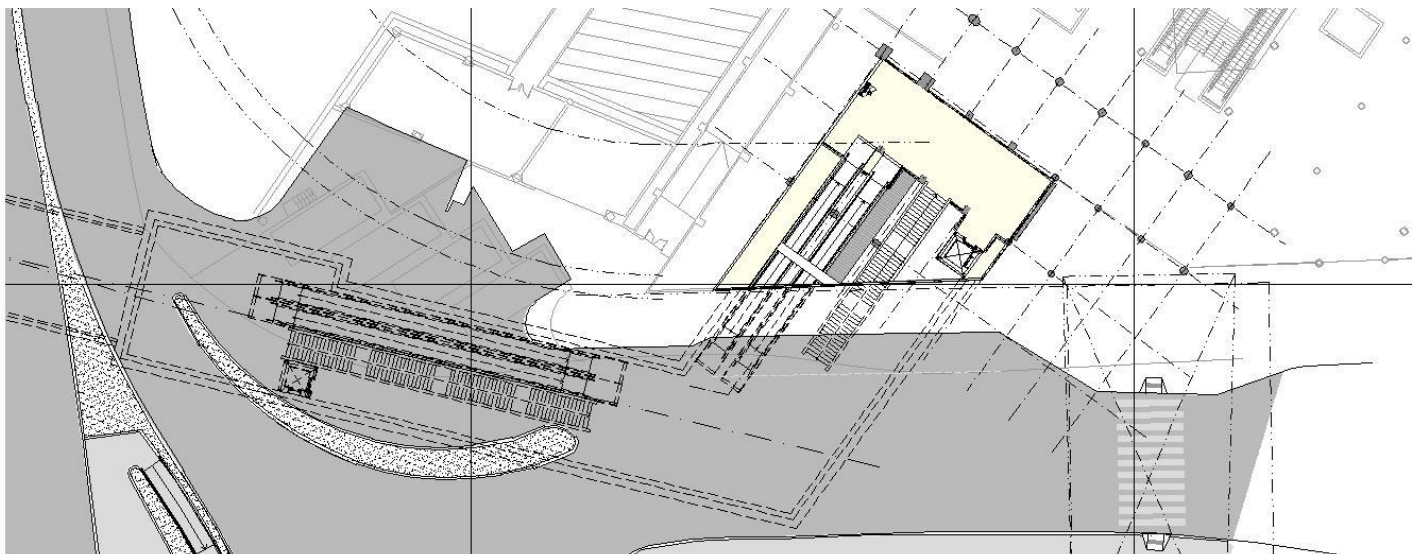


Figura 5-PLANTA DO ACESSO AO AEROPORTO - NÍVEL 786,10

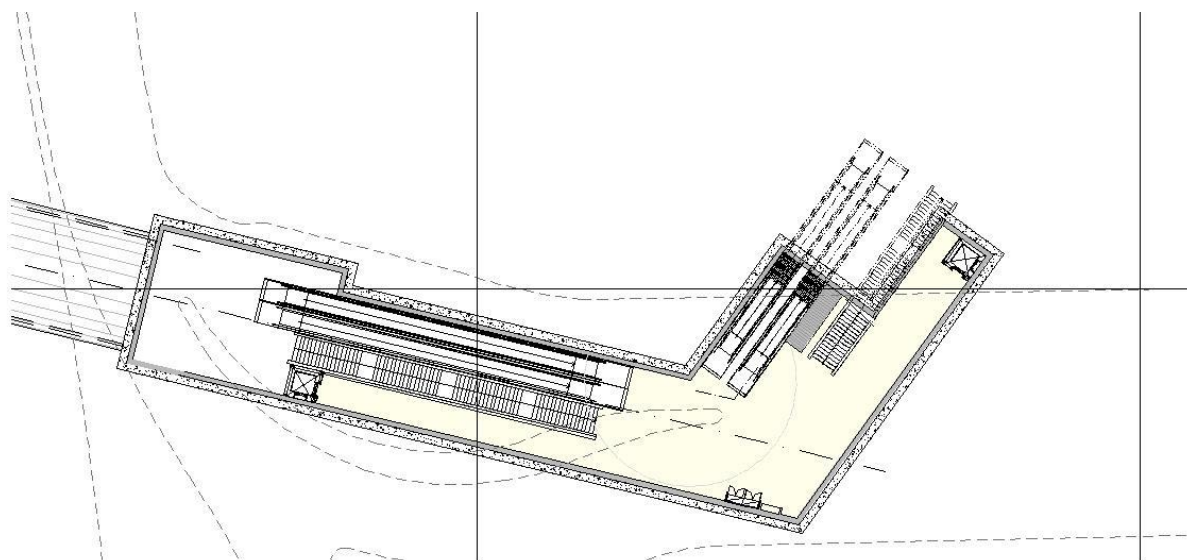


Figura 6-PLANTA PATAMAR INTERMEDIÁRI DO ACESSO AEROPORTO - NÍVEL 778,10

